



# ATTUATORI IN TECNOPOLIMERO

## CARATTERISTICHE GENERALI

## GENERAL FEATURES

Funzionamento a Doppio o a Semplice Effetto **con cartucce molla pre-comprese vincolate senza l'uso di materiali metallici** (molla in acciaio verniciata con vernice epossidica).

*Double Acting or Spring Return with spring cartridges made with non metallic materials (springs are epoxy coated).*

Pignone in acciaio inox **con protezione antiespulsione**.

*Stainless steel pinion with anti-blowout protection in both directions.*

Per il montaggio sulla valvola, la foratura di fissaggio inferiore e la chiave femmina del pignone doppio quadro (a richiesta esecuzione a doppio D) sono realizzate secondo le norme ISO 5211/DIN 3337.

*Lower female pinion with double square (optional double D) according to ISO 5211/DIN 3337 standards, for valve assembly.*

Foratura superiore, per il fissaggio degli accessori, ed estremità superiore del pignone secondo norme NAMUR VDI/VDE 3845.

*Upper drilling for accessories and upper pinion machining according to NAMUR VDI/VDE 3845 standards.*

Foratura di interfaccia con elettrovalvola secondo norme NAMUR VDI/VDE 3845 con inserto in lega UNI 5076 (ASTM B 179) con protezione anticorrosiva; connessione aria 1/4" GAS o 1/4" NPT.

*Solenoid valve connection according to NAMUR VDI/VDE 3845 made with an insert in alloy UNI 5076 (ASTM B 179) coated with high corrosion resistance material; Air connections are 1/4" GAS or 1/4" NPT.*

Alimentazione con aria (possibilmente lubrificata), olio idraulico, acqua emulsionata, min 1 Bar – max 8 Bar.

*Supply: air (lubricated if possible), hydraulic oil or water, min 1 Bar (40 psi) and max 8 Bar (120 psi).*

Temperature standard di funzionamento: -20°C ÷ 80°C.

*Standard working temperature: -20°C ÷ 80°C (-4°F +176°F).*

Punzonatura del numero di serie progressivo che consente la rintracciabilità del prodotto.

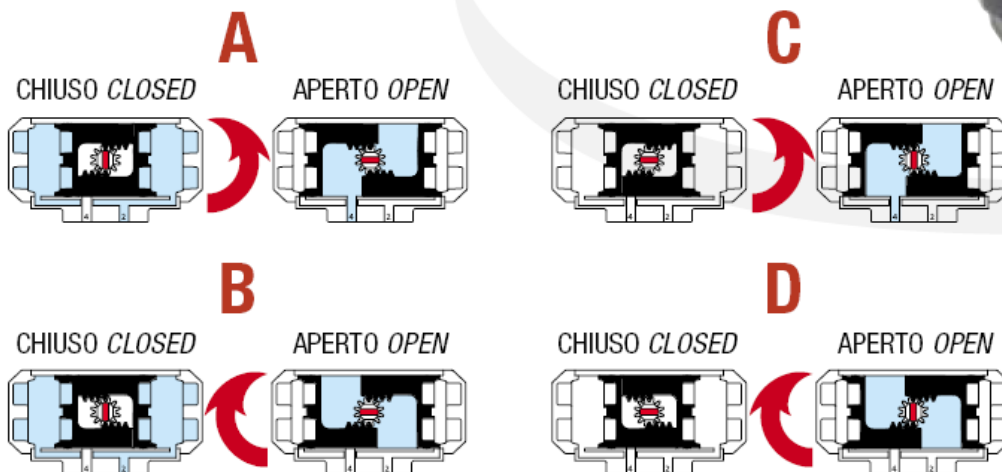
*Serial progressive number stamped for traceability.*

Collaudo finale e di tenuta al 100% con apparecchiatura elettronica.

*100% seal and running test carried out on electronic equipment.*



## VARIANTI DI MONTAGGIO MOUNTING VARIATIONS



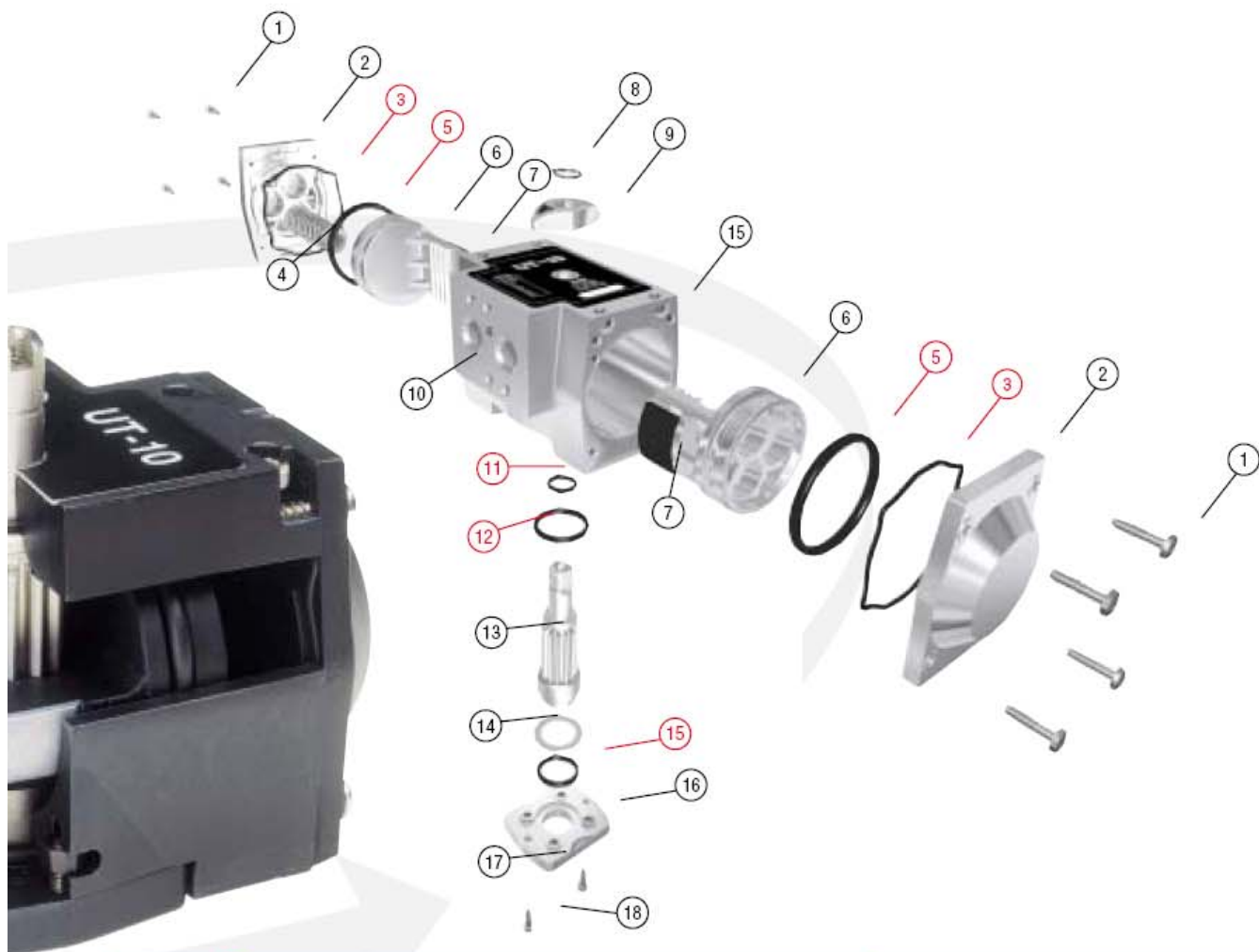
## POSIZIONAMENTO MOLLE

## SPRING ASSEMBLY



# TECHNOPOLYMER ACTUATORS

ESPLOSO - EXPLODED VIEW



## COMPONENTI ATTUATORE

## ACTUATOR PARTS

ITEM	DESCRIZIONE	MATERIALE	DESCRIPTION	MATERIAL
1	VITE TESTATA	ACCIAIO INOX AISI 304	END CAP SCREW	AISI 304 STAINLESS STEEL
2	TESTATA	TECNOPOLIMERO	END CAP	TECHNO-POLYMER
3	O-RING TESTATA	NBR 70 SHORE	END CAP O-RING	BUNA N
4	CARTUCCIA MOLLA	ACCIAIO per MOLLE e TECNOPOLIMERO	SPRING CARTRIDGE	SPRING STEEL and TECHNO-POLYMER
5	O-RING PISTONE	NBR 70 SHORE	PISTON O-RING	BUNA N
6	PISTONE	TECNOPOLIMERO/ALLUMINIO (UT18)	PISTON	TECHNO-POLYMER/ALUMINUM (UT18)
7	PATTINO PISTONE	LEGA UNI 3717 (ASTM B 240)	PISTON THRUST BLOCK	ALLOY UNI 3717 (ASTM B 240)
8	SEEGER	ACCIAIO INOX AISI 304	SNAP RING	AISI 304 STAINLESS STEEL
9	INDICATORE DI POSIZIONE	TECNOPOLIMERO	INDICATOR	TECHNO-POLYMER
10	CORPO	TECNOPOLIMERO	BODY	TECHNO-POLYMER
11	O-RING PIGNONE SUPERIORE	NBR 70 SHORE	UPPER PINION O-RING	BUNA N
12	O-RING PIGNONE INFERIORE	NBR 70 SHORE	LOWER PINION O-RING	BUNA N
13	PIGNONE	ACCIAIO INOX AISI 303	PINION	AISI 303 STAINLESS STEEL
14	ROSETTA DI APPOGGIO	ACCIAIO TEMPERATO	WASHER	TEMPERED STAINLESS STEEL
15	O-RING INFERIORE	NBR 70 SHORE	LOWER O-RING	BUNA N
16	DADI	ACCIAIO INOX AISI 304	NUTS	AISI 304 STAINLESS STEEL
17	FLANGIA	TECNOPOLIMERO	FLANGE	TECHNO-POLYMER
18	VITI DI FISSAGGIO FLANGIA	ACCIAIO INOX AISI 304	FLANGE SCREWS	AISI 304 STAINLESS STEEL
19	VITI DI FISSAGGIO (opzionali)	ACCIAIO INOX AISI 304	BOLTS (optional)	AISI 304 STAINLESS STEEL

■ Particolari di usura / wear parts

## GARANZIA

La garanzia copre i difetti di materiale e/o di costruzione quando i prodotti sono usati per gli scopi e le applicazioni per i quali sono stati progettati e realizzati. La Emme Technology non garantisce i propri prodotti contro la corrosione o altri difetti che non siano di materiale e/o costruzione.

Il periodo di garanzia è di dodici (12) mesi dalla data della spedizione.

Ogni reclamo riguardante questa garanzia deve essere per iscritto e ricevuto dalla Emme Technology prima dell'ultimo giorno di scadenza della garanzia. Al ricevimento di un reclamo, la Emme Technology si riserva il diritto di ispezionare il(i) prodotto(i) in questione direttamente nel luogo in cui sono installati oppure nel proprio stabilimento. Se con tale ispezione la Emme Technology verifica che il prodotto è coperto da questa garanzia, l'unica responsabilità della Emme Technology e l'unico diritto dell'acquirente è limitato alla sostituzione o alla riparazione o all'accredito al prezzo di acquisto dei prodotti difettosi, secondo una decisione che verrà presa dalla Emme Technology. La Emme Technology non è pertanto responsabile per riparazioni, lavoro, materiali e/o altre spese non autorizzate per iscritto dalla Emme Technology stessa. In nessun caso la garanzia implica la possibilità di richiesta di indennità e quindi la Emme Technology non sarà responsabile per alcun danno diretto o derivante da difetti e/o altre cause.

La garanzia è da ritenersi nulla nei seguenti casi:

- Qualora il prodotto venga smontato, modificato o alterato in locazioni diverse dalla Emme Technology – Sesto San Giovanni (Milano) ITALIA.
- Mancato buon funzionamento dovuto ad una non corretta installazione.
- Se i prodotti vengono utilizzati per impieghi diversi da quelli per cui sono stati progettati e realizzati.

Questa garanzia inoltre è valida solamente per i prodotti direttamente fabbricati dalla Emme Technology. Per ogni prodotto venduto dalla Emme Technology ma prodotto da terzi, è valida la garanzia fornita dai costruttori dei medesimi.

**NOTA:** la Emme Technology nella continua ricerca volta a migliorare ed ampliare la gamma dei prodotti si riserva il diritto di cambiare o modificare le caratteristiche tecniche di progetto e di costruzione senza preavviso e senza incorrere nell'obbligo di apportare tali modifiche sui prodotti precedentemente o successivamente venduti.

## WARRANTY

*Emme Technology provides the following warranty regarding products manufactured by it.*

*Emme Technology warrants its products to be free from defects in materials and workmanship when these products are used for the purposes for which they were designed and manufactured. Emme Technology does not warrant its products against chemical or stress corrosion or against any other failure other than from defects in materials or workmanship.*

*The warranty period is for 12 (twelve) from shipment date.*

*Any claim regarding this warranty must be in writing and received by Emme Technology before the last effective date of the warranty period. Upon Emme Technology's receipt of a warranty claim, Emme Technology reserves the right to inspect the product(s) in question either at the field location or at Emme Technology Manufacturing Plant. If, after inspection of product(s) in question, Emme Technology determines that the purchaser's claim is covered by this warranty, Emme Technology's sole liability and the purchaser's sole remedy under this warranty is limited to the refunding of the purchase price or repair or replacement thereof a Emme Technology's option. Emme Technology will not be liable for any repairs, labor, material or other expenses that are not specifically authorized in writing by Emme Technology, and in no event shall Emme Technology be liable for any direct or consequential damages arising out of any defect from any cause whatsoever.*

*This warranty is null and void in the following cases:*

- *Any Emme Technology product is disassembled, modified or altered at any location other than Emme Technology – Sesto San Giovanni (Milan) ITALY.*
- *Improper installation.*
- *If products are used for purposes for which they were not designed and manufactured.*

*Any product sold by Emme Technology but manufactured by companies other than Emme Technology is not covered by this warranty. The warranty for such products shall be subject only to the warranty relief, if any, provided by the suppliers and/or manufacturers of such products.*

**NOTE:** *In continuing research to improve and expand the range of its product, Emme Technology reserves the right to change or modify product design or construction without prior notice and without incurring any obligation to make such changes or modifications on products previously or subsequently sold.*